

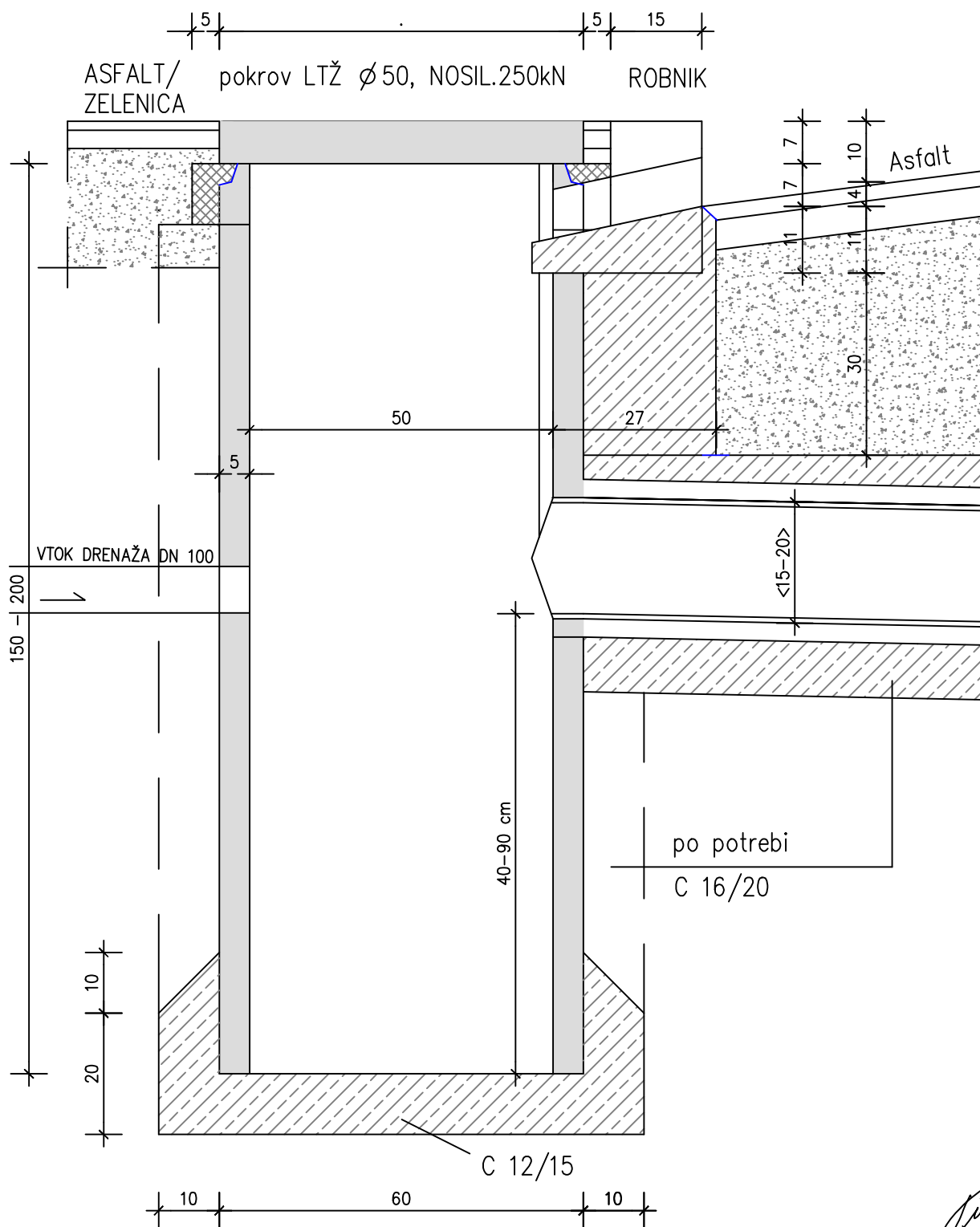
# DETAJL PESKOLOVA Z VTOKOM POD ROBNIKOM

Armatura  $\phi 8$ , d 6.24,  $a' 0.395=2.46$  kg  
C 25/30 =0.008 m<sup>3</sup>

HODNIK ALI

ZELENICA

ASFALTNA POVRŠINA



*Lu*

D

ŠT.NAČRTA: 35/2019